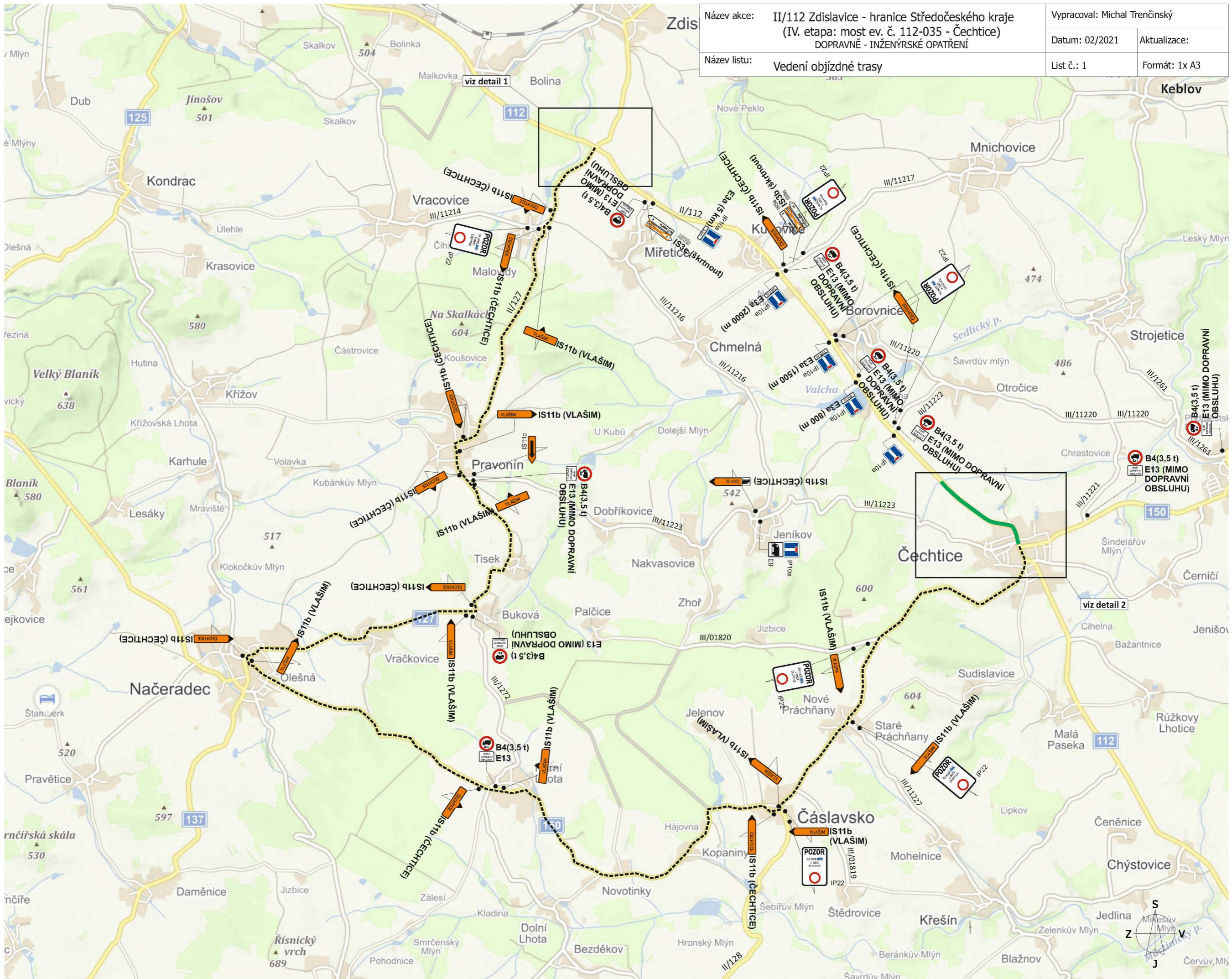
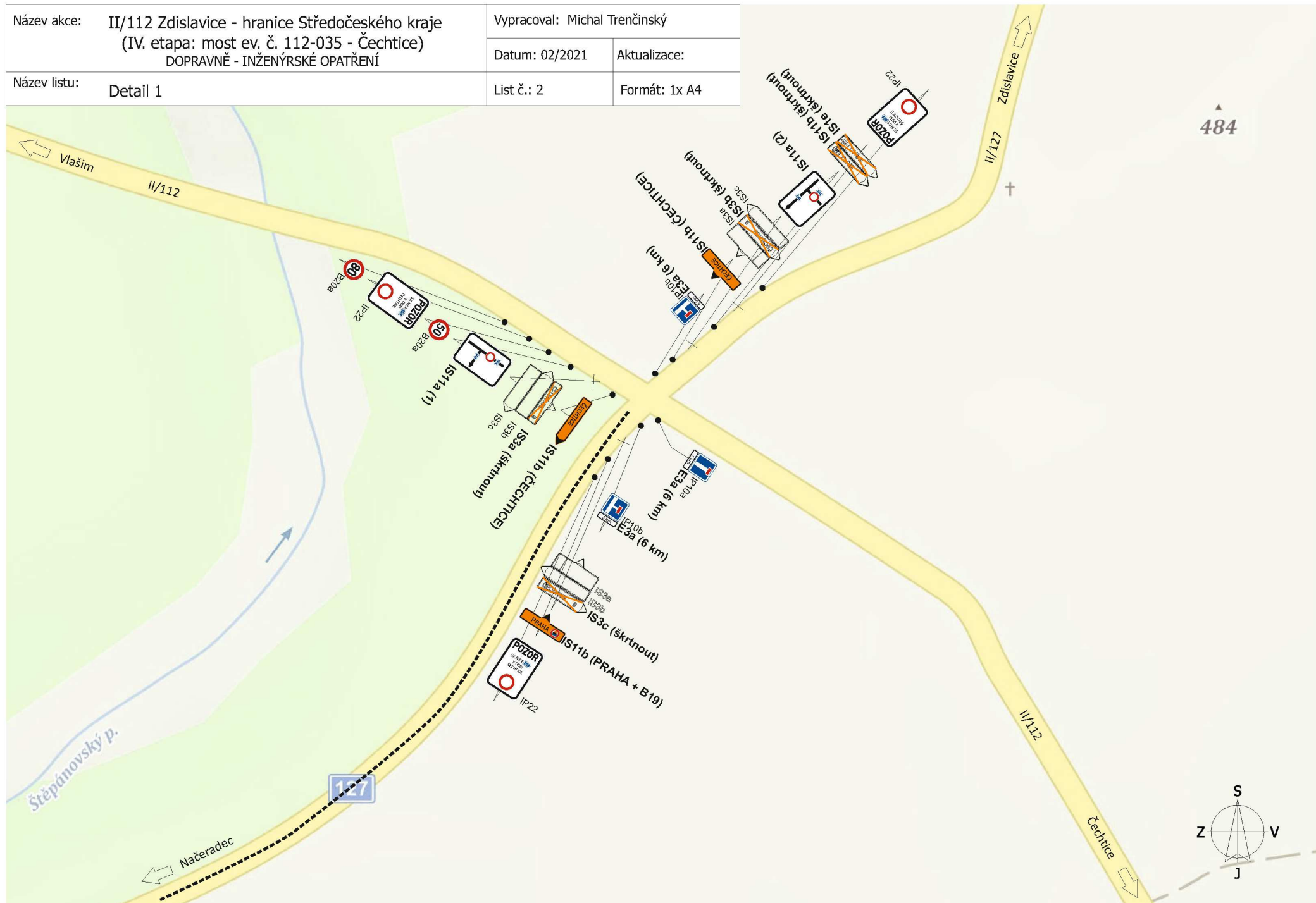


|              |   |                |                               |
|--------------|---|----------------|-------------------------------|
| Název akce:  | II/112 Zdislavice - hranice Středočeského kraje<br>(IV. etapa: most ev. č. 112-035 - Čechovice)<br>DOPRAVNĚ - INŽENÝRSKÉ OPATŘENÍ |                | Vypracoval: Michal Trenčinský |
| Název listu: | Vedení objízdné trasy   | Datum: 02/2021 | Aktualizace:                  |
|              |   | List č.: 1     | Formát: 1x A3                 |



|  |                               |               |
|--|-------------------------------|---------------|
| Název akce: II/112 Zdislavice - hranice Středočeského kraje<br>(IV. etapa: most ev. č. 112-035 - Čechtice)<br>DOPRAVNĚ - INŽENÝRSKÉ OPATŘENÍ | Vypracoval: Michal Trenčínský |               |
|  | Datum: 02/2021                | Aktualizace:  |
| Název listu: Detail 1  | List č.: 2                    | Formát: 1x A4 |



Název akce: II/112 Zdislavice - hranice Středočeského kraje  
(IV. etapa: most ev. č. 112-035 - Čechtice)  
DOPRAVNĚ - INŽENÝRSKÉ OPATŘENÍ

Vypracoval: Michal Trenčinský

Datum: 02/2021

Aktualizace:

Název listu: Detail 2

List č.: 3

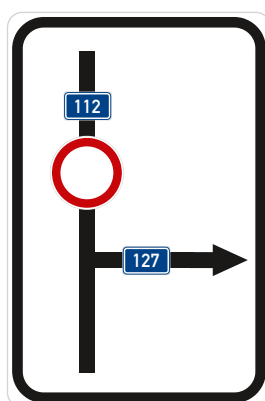
Formát: 1x A4



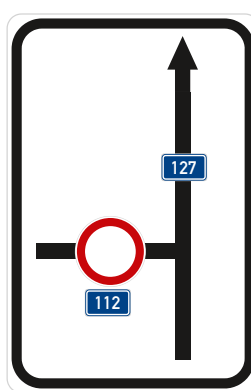
|  |                               |               |
|--|-------------------------------|---------------|
| Název akce: II/112 Zdislavice - hranice Středočeského kraje<br>(IV. etapa: most ev. č. 112-035 - Čechtice)<br>DOPRAVNĚ - INŽENÝRSKÉ OPATŘENÍ | Vypracoval: Michal Trenčinský |               |
|  | Datum: 02/2021                | Aktualizace:  |
| Název listu: Přehled IP22 a IS11a  | List č.: 4                    | Formát: 1x A4 |



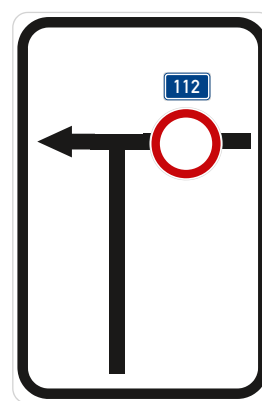
IP22



IS11a (1)



IS11a (2)



IS11a (3)