

Areál Sellier & Bellot a.s., Vlašim

Adresa: Lidická 667, 258 01 Vlašim
Provozovatel: Sellier & Bellot a.s.
IČO: 45147523

GPS:
49.6945608N,
14.9089972E
DZP: Ano

HAVARIJNÍ KARTA


Havarijní spojení na provozovatele areálu:


Ing. Radek Musil - Generální ředitel, 317 892 494, rmusil@sellier-bellot.cz


Seznam provozovatelů

ID	Název provozovatele	IČO	Příjmení a jméno	Funkce	Mobil	Telefon	E-mail
1	Sellier & Bellot a.s.	45147523	Ing. Musil Radek	Generální ředitel		317 892 494	rmusil@sellier-bellot.cz

Zóna havarijního plánování:	Výrobní část a sklady Obora: 0,51 km ²	Počet ohrožených osob: cca 480
	Sklady Šebíř: 1,05 km ²	Počet ohrožených osob: 0
Areál provozovatele výrobní závod a sklady Obora: 1,31 km ²		Počet ohrožených osob: cca 1550
Areál provozovatele sklady Šebíř: 0,05 km ²		Počet ohrožených osob: cca 10

Nebezpečná látka	BEZDÝMNÝ NITROCELULÓZOVÝ PRACH LOVEX - bez DNT a DBF	
Zdroj rizika	Výrobní část, sklady Obora, sklady Šebíř	
Nebezpečné vlastnosti:	Signální slovo (CLP) : Nebezpečí Standardní věty o nebezpečnosti (CLP) : H203 - Výbušnina; nebezpečí požáru, tlakové vlny nebo zasažení částicemi. Pokyny pro bezpečné zacházení (CLP) P210 Chraňte před teplem, horkými povrchy, jiskrami, otevřeným ohněm a jinými zdroji zapálení. Zákaz kouření. P250 Nevystavujte obrušování / nárazům / tření. P370 + P380 V případě požáru: Vyklidte prostor. P373 Požár NEHASTE, dostane-li se k výbušninám.	

Nebezpečná látka	BEZDÝMNÝ DVOUSLOŽKOVÝ PRACH LOVEX - bez DNT a DBF	
Zdroj rizika	Výrobní část, sklady Obora, sklady Šebíř	
Nebezpečné vlastnosti:	Signální slovo (CLP) : Nebezpečí Standardní věty o nebezpečnosti (CLP) : H203 - Výbušnina; nebezpečí požáru, tlakové vlny nebo zasažení částicemi. Pokyny pro bezpečné zacházení (CLP) P210 Chraňte před teplem, horkými povrchy, jiskrami, otevřeným ohněm a jinými zdroji zapálení. Zákaz kouření. P250 Nevystavujte obrušování / nárazům / tření. P370 + P380 V případě požáru: Vyklidte prostor. P373 Požár NEHASTE, dostane-li se k výbušninám.	

Nebezpečná látka	ČERNÝ PRACH	
Zdroj rizika	Výrobní část, sklady Obora, sklady Šebíř	
Nebezpečné vlastnosti:	Signální slovo (CLP) : Nebezpečí Standardní věty o nebezpečnosti (CLP) : H201 - Výbušnina; nebezpečí masivního výbuchu. Pokyny pro bezpečné zacházení (CLP) P501 Odstraňte obsah/obal v souladu s národními předpisy.	

Činnost provozovatele

- vyrozumění KOPIS, informuje ohrožené objekty, zajistí informování občanů v ZHP
- přijme opatření k zamezení úniku NL a minimalizaci následků v místě havárie
- informuje velitele HZSp v místě závažné havárie a spolupracuje s HZSp při zastavení úniku NL
- informuje zaměstnance podniku a obyvatele obcí v ZHP o vzniklé havárii
- vyrozumí KOPIS HZS kraje, PČR, KÚ a OI ČIŽP Praha.
- informuje starosty obcí v ZHP a složky IZS o ohrožení, průběžně je informuje o směru šíření NL a jeho změně
- vyhodnocuje aktuální meteosituační - rychlost větru, směr šíření NL a situaci v místě závažné havárie
- koordinuje s HZSp monitoring, dekontaminaci a asanaci zasaženého prostoru v areálu Sellier & Bellot a.s., Vlašim
- stanoví příjezdové trasy k místu zásahu pro složky IZS s ohledem na směr šíření NL a místo zdroje ohrožení

Činnost KOPIS HZS

- na vyžádání provozovatele okamžitě varuje obyvatele obcí v ZHP o vzniku závažné havárie
- informuje základní složky IZS, vysílá jednotky HZS kraje a CHL ŠkS Kamenice na místo havárie dle PP kraje
- informuje starostu města Vlašim, MěP Vlašim, starosty obcí v ZHP a právnické a podnikající fyzické osoby, které realizují opatření v ZHP o vzniku ohrožení a o jeho ukončení
- koordinuje realizaci ochranných opatření v ZHP s velitelem zásahu/s štábem VZ/ a s KŠ ORP Vlašim
- koordinuje realizaci ochranných opatření v ZHP se starosty obcí v ZHP a s vybranými právníky a podnikajícími FO
- koordinuje s VZ /štábem VZ/, s KŠ ORP Vlašim a obcemi v ZHP informování sdělovacích prostředků a obyvatelstva o průběhu závažné havárie a o ukončení ohrožení

Text pro informování (varování) obyvatelstva

Pozor, mimořádná zpráva. Závažná havárie, závažná havárie. Došlo k výbuchu (požáru) v areálu Sellier & Bellot a.s., Vlašim. Nezdržujte se v bezprostřední blízkosti místa havárie a vzdalte se do bezpečné vzdálenosti. Ukryjte se v nejbližší budově. Nevycházejte. Utěsňte okna, dveře a vypněte ventilaci. Vyčkejte dalších pokynů záchranných složek, orgánů samosprávy a státní správy. Sledujte sdělovací prostředky.

Organizace zásahu v ZHP

Velitel zásahu / štáb VZ

- vydá JPO pokyny k organizaci zásahu v areálu provozovatele a k činnosti JPO v ZHP před vstupem do areálu Sellier & Bellot a.s., Vlašim
- organizuje činnost JPO v areálu Sellier & Bellot a.s., Vlašim a součinnost s provozovatelem při zásahu
- organizuje součinnost s PCR a ZZS na kontaktním stanovišti před vstupem do ZHP
- koordinuje součinnost složek IZS, obecních úřadů a orgánů státní správy při realizaci ochranných opatření v ZHP

JPO

- provádí průzkum a monitoring koncentrace nebezpečné látky v ZHP a vyhodnocuje ohrožení v místech ve směru šíření NL na území obcí se zaměřením na objekty s velkou koncentrací osob
- provádí záchranné a likvidační práce v ZHP v součinnosti se základními složkami IZS
- realizuje opatření k ochraně obyvatelstva v ZHP v součinnosti se štábem velitele zásahu a KŠ ORP Vlašim
- spolupracuje se základními a ostatními složkami IZS, s KŠ ORP Vlašim a s obcemi v ZHP při realizaci opatření stanovených v plánech konkrétních činností vnějšího havarijního plánu a po ukončení ohrožení při odvolání opatření k ochraně obyvatelstva

PČR

- reguluje pohyb vozidel a osob do ZHP dle pokynů VZ nebo IOS
- dohlíží nad veřejným pořádkem a bezpečností v ZHP
- podílí se na varování a informování obyvatelstva v ZHP v součinnosti s velitelem zásahu a s MěP Vlašim
- provádí úkony k objasnění příčin vzniku mimořádné události v místě závažné havárie
- zabezpečuje nezbytné úkony k provedení identifikace mrtvých osob v místě zásahu a v ZHP

ZZS

- přijede na určené kontaktní stanoviště a kontaktuje velitele zásahu
- poskytne přednemocniční neodkladnou péči zasaženým osobám v místě mimo nebezpečnou zónu
- při velkém počtu zasažených zřídí stanoviště přednemocniční neodkladné péče
- zajistí transport zasažených do zdravotnických zařízení

MěP

- podílí se na realizaci opatření na ochranu obyvatelstva ve městě podle pokynů starosty a MěÚ Vlašim

Starosta obce, obecní úřad

- zajišťuje varování obyvatelstva a informování právnických a podnikatelských osob v obci o ohrožení
- ve spolupráci s VZ koordinuje realizaci opatření ochrany obyvatelstva v obci
- na vyžádání informuje KOPIS, VZ a štáb VZ, ORP obce a veřejnoprávní a ostatní sdělovací prostředky o situaci v obci

- informuje obyvatele a právnické a podnikající osoby v obci o ukončení ohrožení a odvolání opatření k ochraně obyvatelstva v obci

Krizový štáb ORP

- spolupracuje s provozovatelem areálu Sellier & Bellot a.s., Vlašim, s KOPIS HZS, s velitelem zásahu /štábem VZ/, s obcemi a právnickými a podnikajícími fyzickými osobami v ZHP při realizaci ochranných opatření stanovených v plánech konkrétních činností vnějšího havarijního plánu
- informuje obce v ZHP, právnické a podnikající fyzické osoby a obyvatelstvo ve městě Vlašim o ukončení ohrožení a odvolání opatření k ochraně obyvatelstva

Ohrožené obce v ZHP

Vlašim, Vracovice, Bolina, Bolinka, Řimovice

Informované orgány veřejné správy

- Provozovatel areálu Sellier & Bellot a.s., Vlašim provádí okamžité informování o vzniku ohrožení KOPIS HZS, dotčené obce v ZHP, příslušný krajský úřad a OI ČIZP Praha podle vlastního Plánu vyzoomění.
- KOPIS HZS provádí okamžité informování dotčených obcí a ORP v ZHP, dotčených ORP za hranicí ZHP, KÚ, dotčených orgánů státní správy a dotčených právnických a podnikajících fyzických osob o vzniku ohrožení a o jeho ukončení podle Plánu vyzoomění v příloze VněHP pro ZHP Sellier & Bellot a.s., Vlašim

Informované právnické a podnikající fyzické osoby

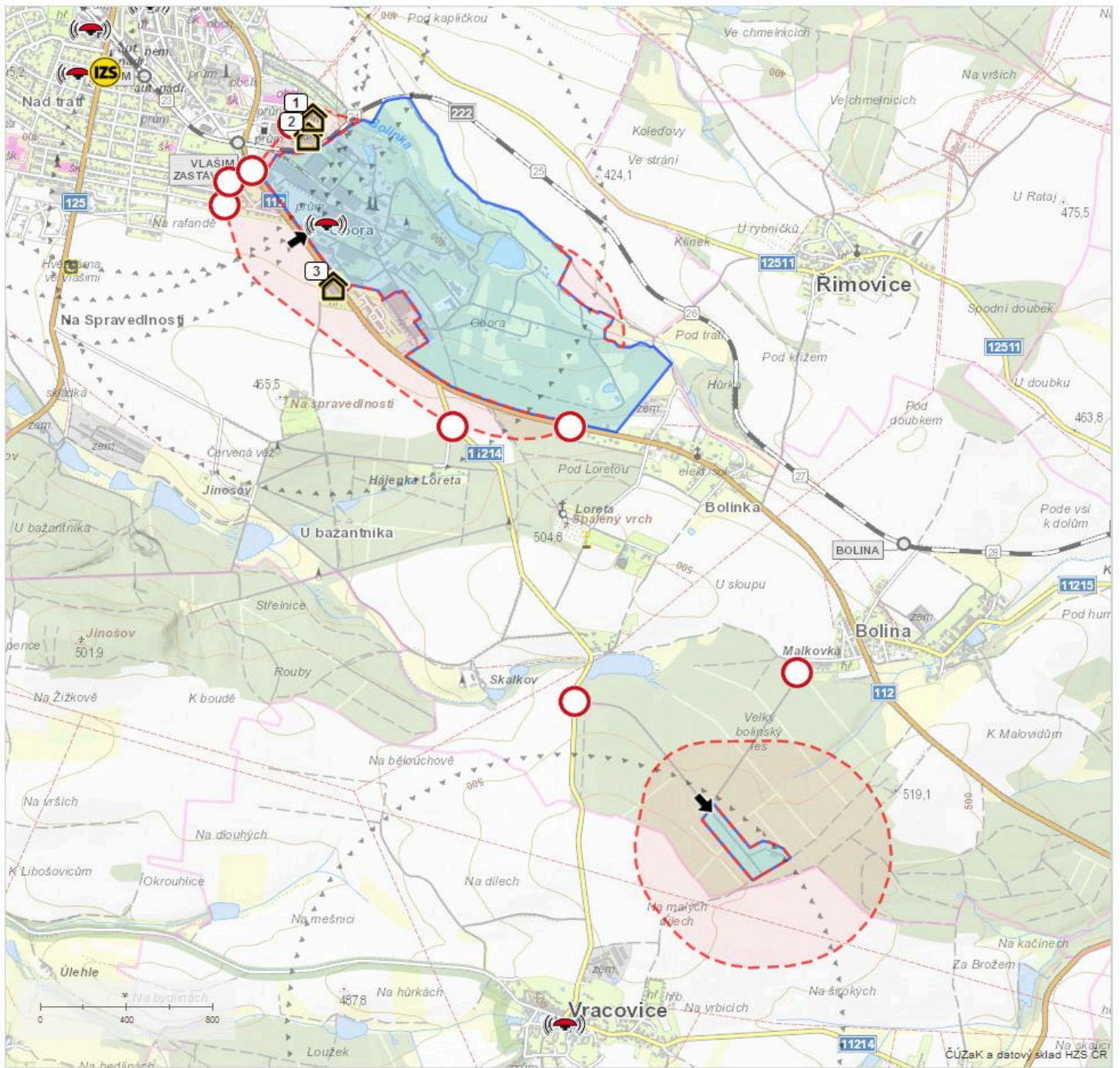
- Starosta a MěÚ provádí okamžité varování a informování ohrožených PPFO v ZHP o vzniku ohrožení a následné informování o jeho ukončení podle seznamu uvedeného v příloze havarijní karty.
- KOPIS HZS a KŠ ORP Vlašim provádí okamžité informování PPFO, které se podílí na realizaci opatření v ZHP, o vzniku ohrožení a o jeho ukončení podle Plánu vyzoomění v příloze VněHP pro ZHP Sellier & Bellot a.s., Vlašim.

Přístupové cesty, vjezd do areálu

Označení	Lokalizace	Poznámka
Hlavní přístup - Výrobní část a sklady Obora	49°41'40.329"N 14°54'32.387"E	
Hlavní přístup - Sklady Šebíř	49°40'20.218"N 14°56'23.339"E	

Uzavírky

ID	Označení	Lokalizace	Poznámka
1	Vlašim silnice II. třídy č. 112 křižovatka ulic Navrátilova – Lidická	49°41'49.106"N 14°54'18.747"E	
2	Vlašim – křižovatka ulic Navrátilova a K.H. Máchy	49°41'46.845"N 14°54'13.928"E	
3	Vlašim – křižovatka ulic K.H. Máchy a J.V. Sládka	49°41'43.275"N 14°54'13.556"E	
4	Křižovatka silnice II./112 a 11214 (od Vracovic)	49°41'13.728"N 14°55'12.701"E	
5	Bolina – silnice II./112 (za poslední stavbou směr Vlašim)	49°41'16.101"N 14°55'39.649"E	
6	Vlašim – průmyslová zóna	49°41'56.916"N 14°54'26.763"E	
7	Silnice č. 11214 Vlašim – Vracovice (vjezd do lesa)	49°40'34.022"N 14°55'49.289"E	
8	Bolina, místní část Malkovka (vjezd do lesa)	49°40'42.692"N 14°56'39.342"E	



		shromaždiště		kanalizační vpusť		zóna ohrožení
		zdroj rizika		větrný rukáv		dosah varovného signálu
		významný objekt		elektronická siréna		vodní plocha- přehrada/rybník
		kontaktní stanoviště složek IZS		rotační siréna		hydrant-nadzemní, hydrant podzemní
		vjezd do areálu		reproduktor místního informačního systému		kašna, studna, bazén, požární nádrž
		dopravní uzávěra				

Ohrožené objekty				
ID	Název	Osob	Spojení	Poznámka
1	SACH s.r.o.	40	603 410 244 317 852 778	
2	Viking Mašek a.s.	150	777 248 004	
3	BES s.r.o.	20	724 611 011 317 842 440 724 611 037	
4	HEJO BIRDS ANIMALS Tsechie Trading s.r.o.	10	606 604 238	