



ČEZ Distribuce a.s.
Teplická 847/8, Děčín, 405 02
IČ: 24729035

Elmoz Czech, s.r.o.

Černoleská 2326
256 01 Benešov
IČ: 47544929

DOPRAVNĚ INŽENÝRSKÉ OPATŘENÍ
FGTH.CZ
DOPRAVNÍ ZNAČENÍ PROJEKCE
PROJEKCE * INŽENÝRING
D & PRAVNÍHO ZNAČENÍ

J. HORY 1494, KLADNO 272 01
TEL: +420 724 501 709
EMAIL: fgth.cz@seznam.cz
IČ: 003 12 411

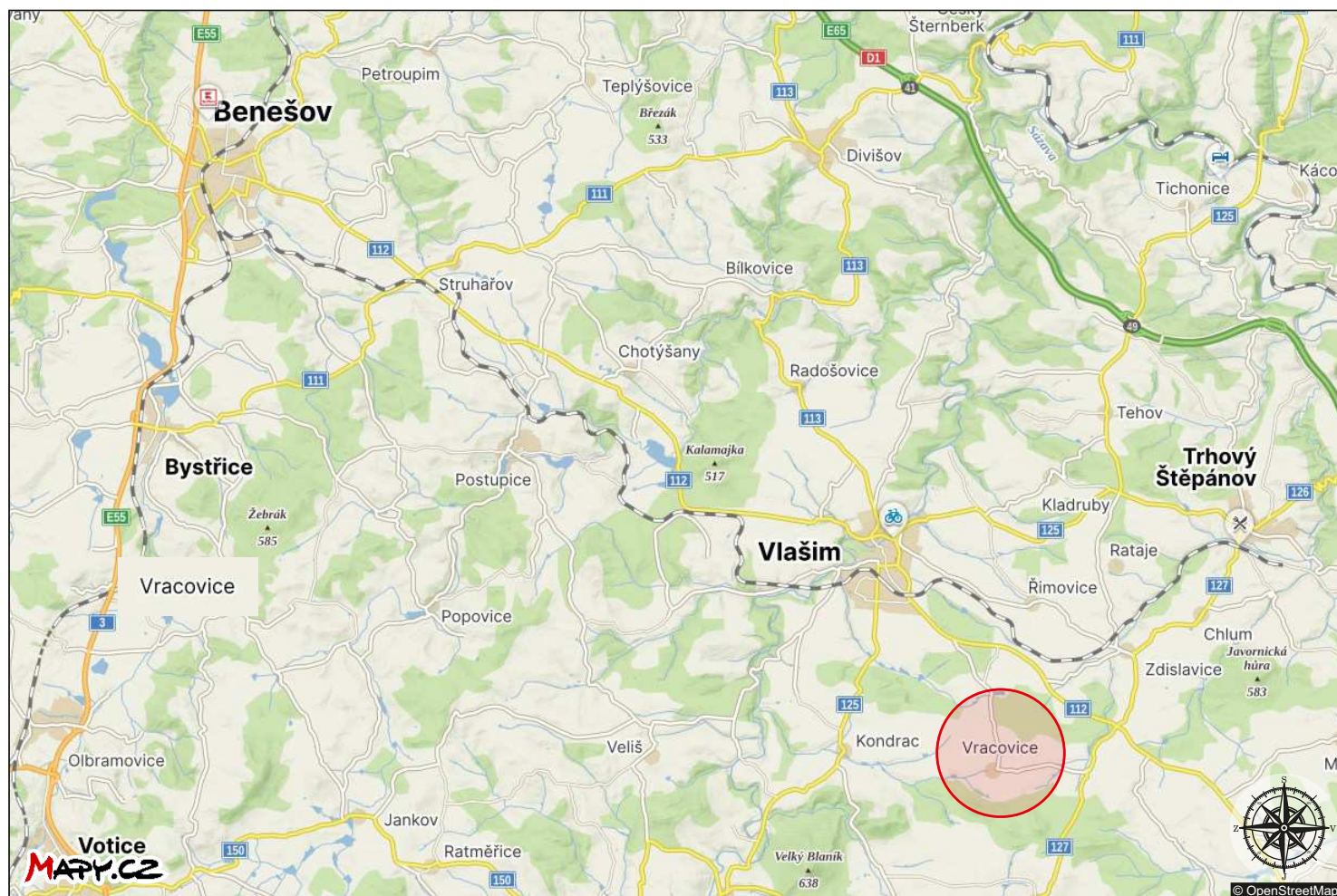


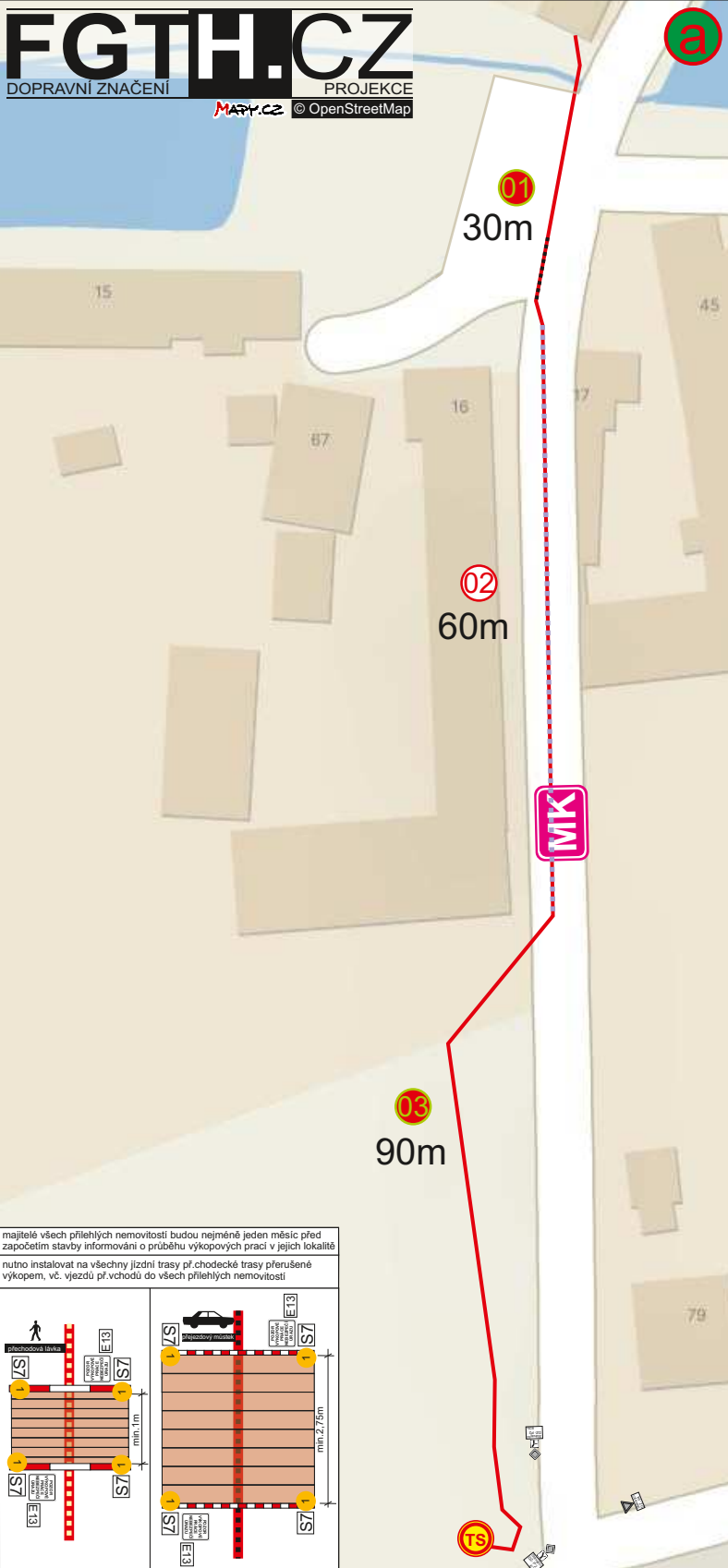
Proznak Kladno s.r.o.
DOPRAVNÍ ZNAČENÍ
J. Hory 1494, 272 01 Kladno
+420 724 501 701

PŘECHODNÁ ÚPRAVA PROVOZU NA POZEMNÍCH KOMUNIKACÍCH
DOPRAVNĚ INŽENÝRSKÉ OPATŘENÍ

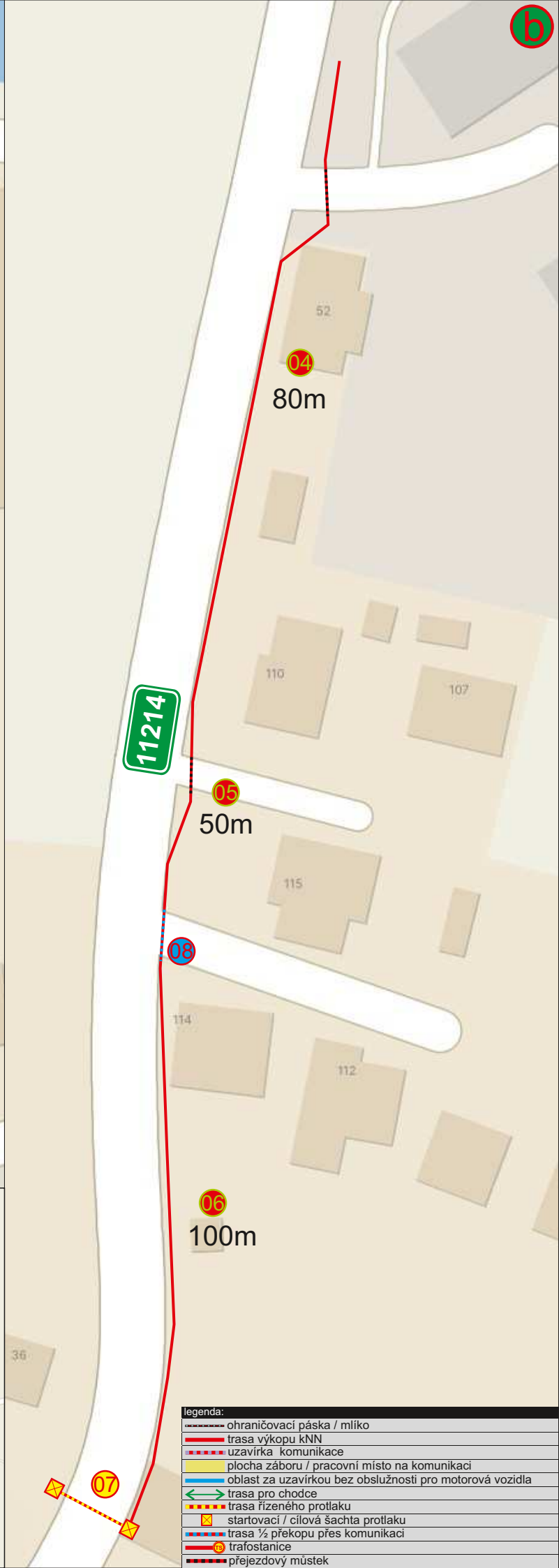
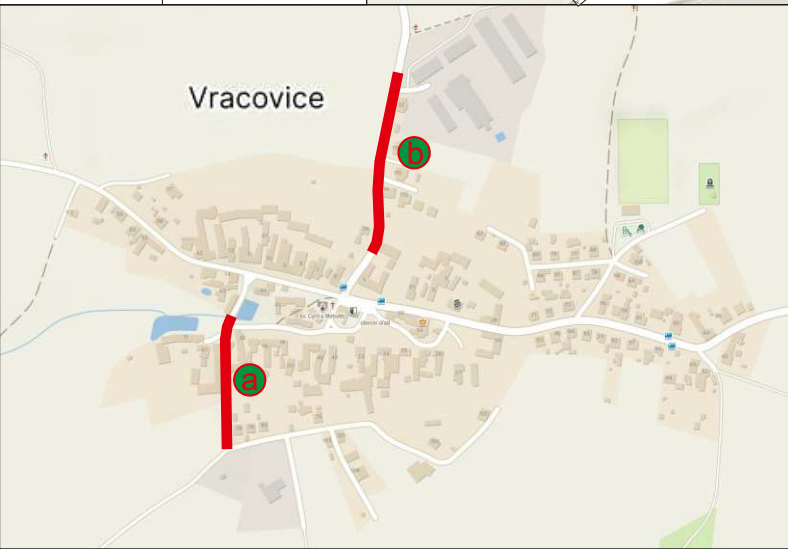
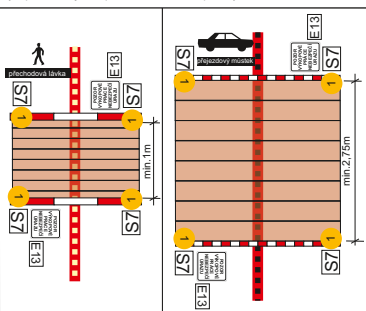
Vracovice, sil.III.tř.č.11215, MK, p.č.156/15 - kNN,NN_IP-12-6018380

Dodavatel předmětného díla předloží z důvodu možné změny dopravní situace v lokaci stavby toto DiO spolu s Stanoviskem Policie ČR, místně příslušnému komunikačnímu (dopravnímu) inženýrovi Dopravního inspektorátu Policie ČR nejméně 60 dní před započítáním stavby.





majitelé všech přilehlých nemovitostí budou nejméně jeden měsíc před započatím stavby informováni o průběhu výkopových prací v jejich lokalitě
 nutno instalovat na všechny jízdní trasy př. chodecké trasy přerušené výkopem, vč. vjezdů př. vchodů do všech přilehlých nemovitostí



- legenda:
- ohraničovací páska / mlíko
 - trasa výkopu kNN
 - uzavírka komunikace
 - plocha záboru / pracovní místo na komunikaci
 - oblast za uzavírkou bez obsluhy pro motorová vozidla
 - trasa pro chodce
 - trasa řízeného protlaku
 - startovací / cílová šachta protlaku
 - trasa 1/2 překopu přes komunikaci
 - traťová zastávka
 - přejezdový mostek



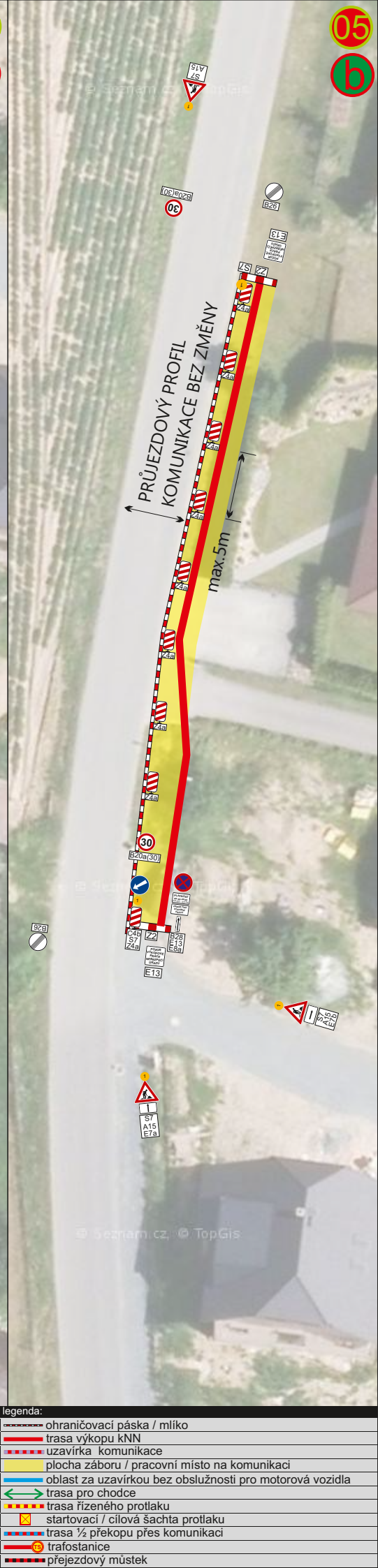
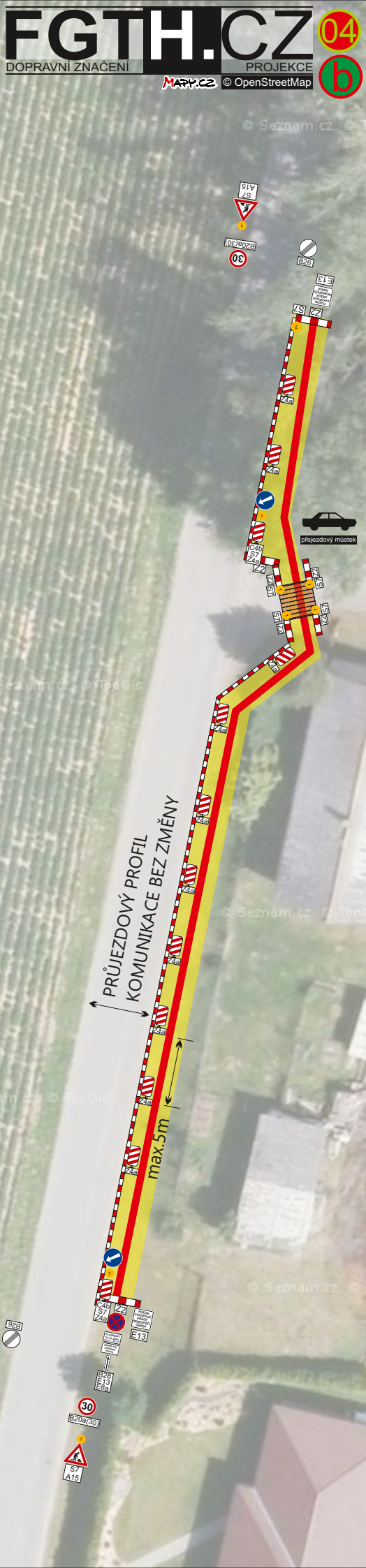
legenda:

	ohraničovací páska / mlíko
	trasa výkopu KNN
	uzavírka komunikace
	plocha záboru / pracovní místo na komunikaci
	oblast za uzavírkou bez obsluhy pro motorová vozidla
	trasa pro chodce
	trasa řízeného protlaku
	startovací / cílová šachta protlaku
	trasa 1/2 překopu přes komunikaci
	trafostanice
	přezdvový můstek



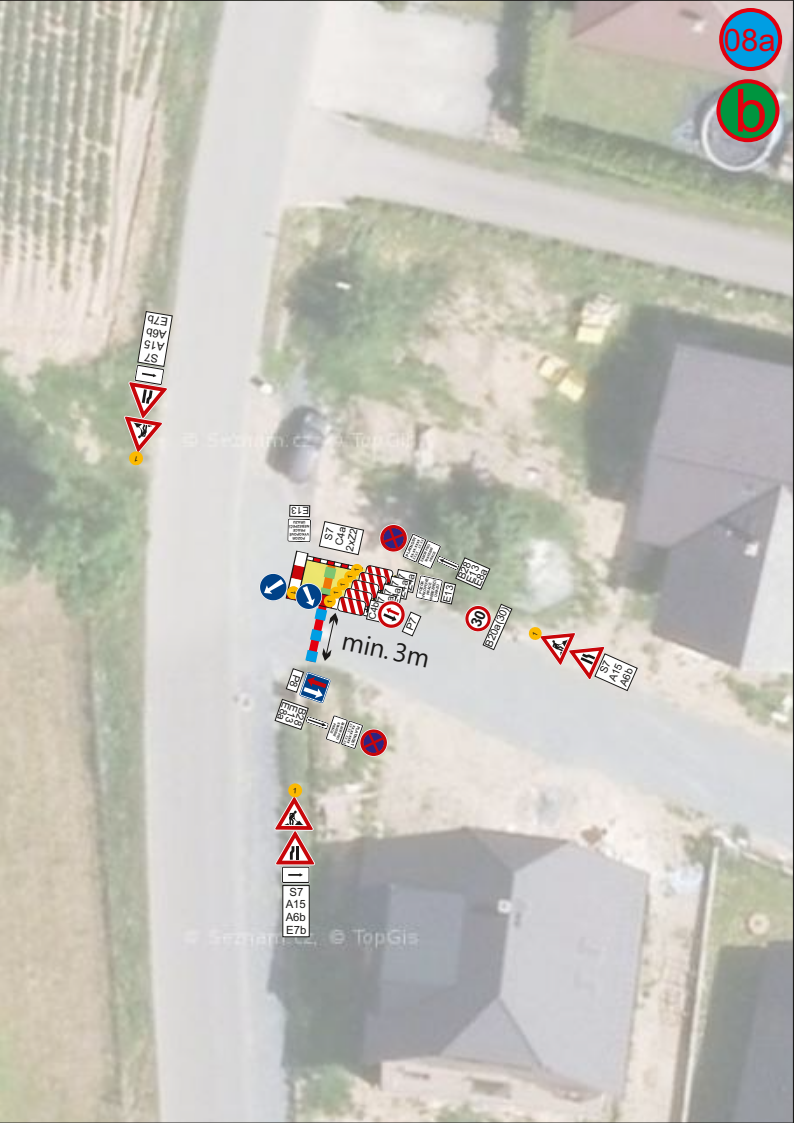
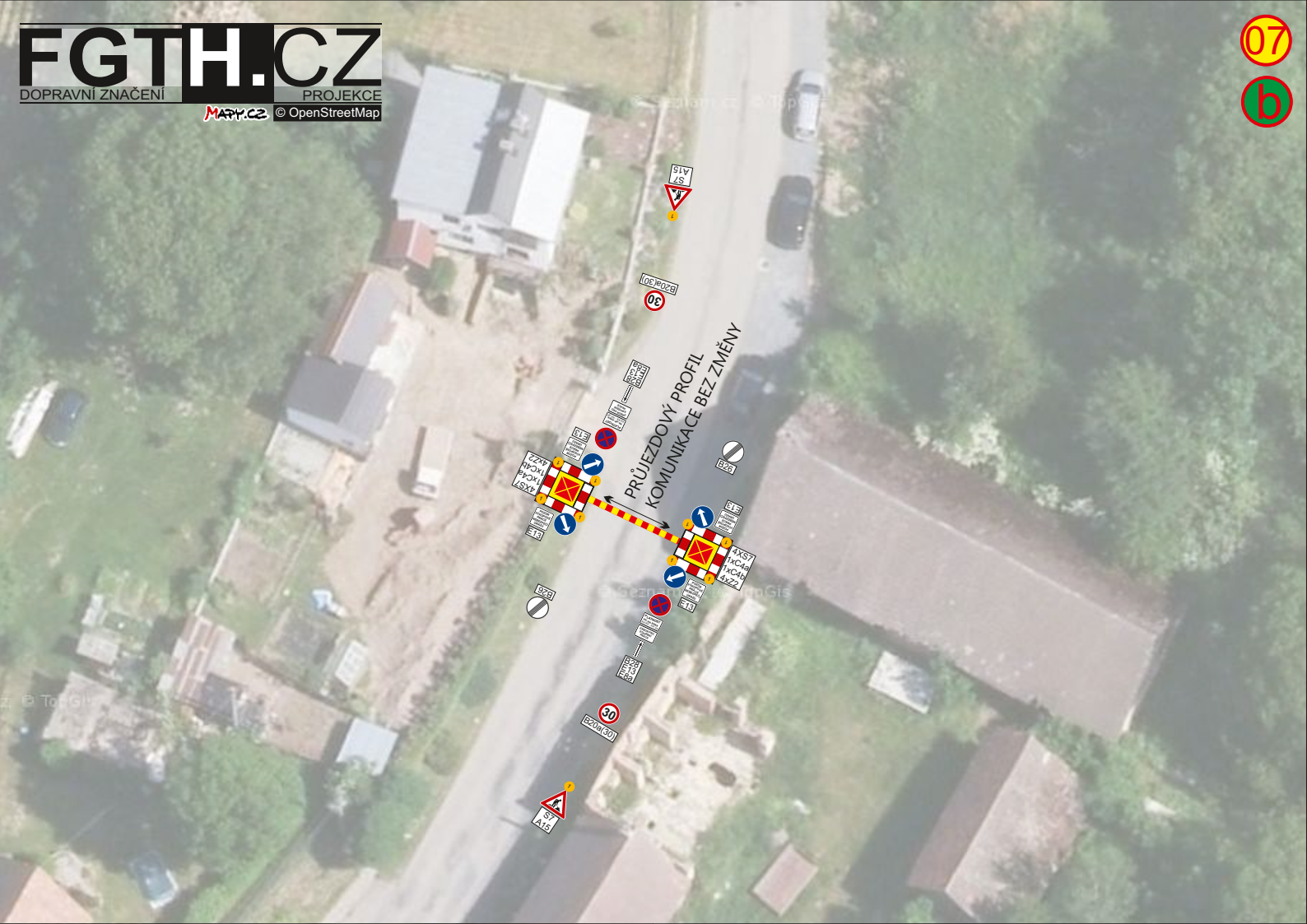
UZAVÍRKA KOMUNIKACE Z PRŮCHODEM CHODCŮ PO KOMUNIKACI PODÉL ZÁBORU





legenda:

	ohraničovací páska / mlíko
	trasa výkopu KNN
	uzavírka komunikace
	plocha záboru / pracovní místo na komunikaci
	oblast za uzavírkou bez obsluhy pro motorová vozidla
	trasa pro chodce
	trasa řízeného protlaku
	startovací / cílová šachta protlaku
	trasa 1/2 překopu přes komunikaci
	trafostanice
	přezdvový můstek



legenda:

	ohraničovací páska / mlíko
	trasa výkopu kNN
	uzavírka komunikace
	plocha záboru / pracovní místo na komunikaci
	oblast za uzavírkou bez obsluhy pro motorová vozidla
	trasa pro chodce
	trasa řízeného protlaku
	startovací / cílová šachta protlaku
	trasa 1/2 překopu přes komunikaci
	trafostanice
	přejezdový můstek