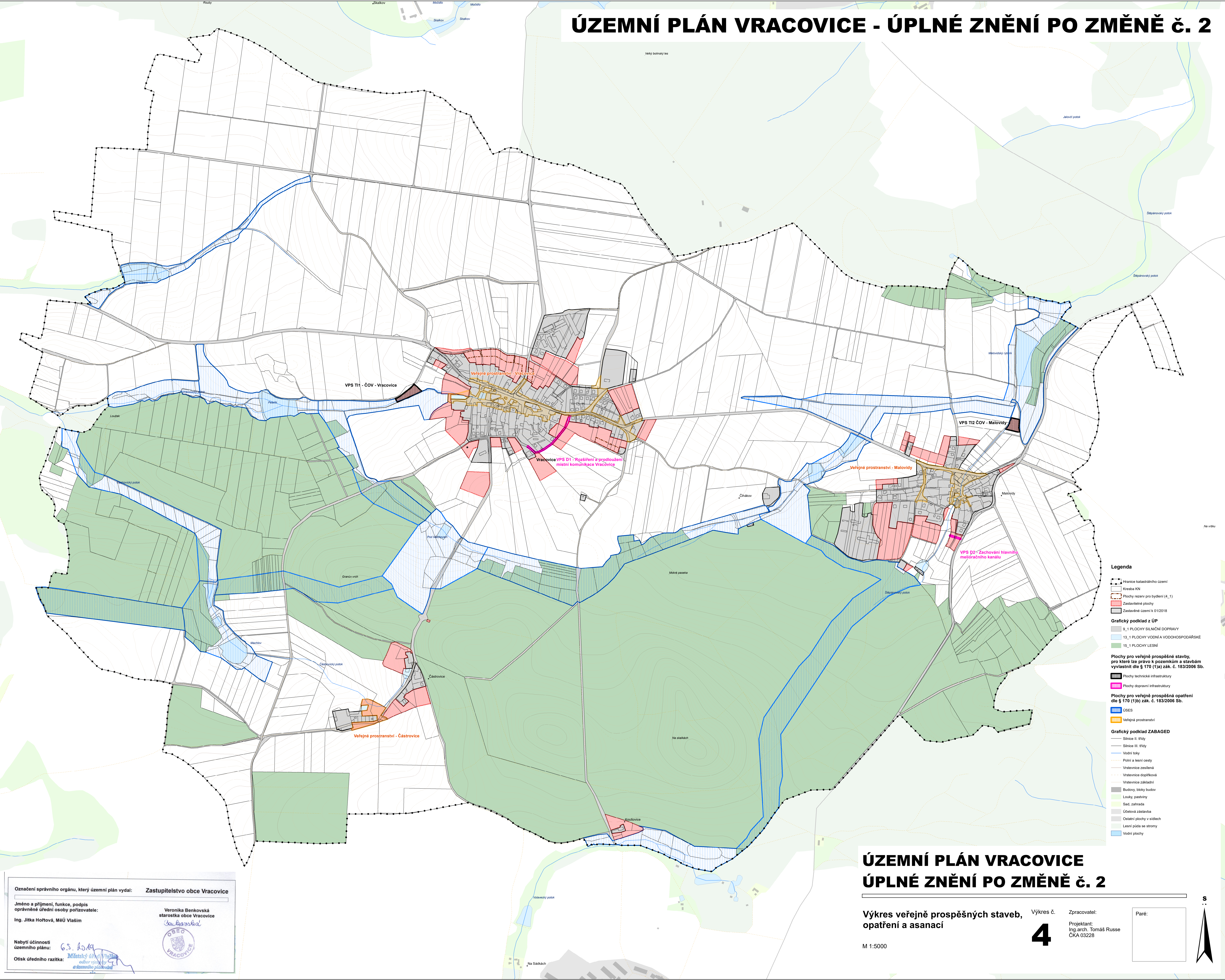


ÚZEMNÍ PLÁN VRACOVICE - ÚPLNÉ ZNĚNÍ PO ZMĚNĚ č. 2



- Legenda**
- Hranice katastrálního území
 - Kresba KN
 - Plochy rezerv pro bydlení (4_1)
 - Zastavěné plochy
 - Zastavěné území k 01/2016
- Grafický podklad z ÚP**
- 9_1 PLOCHY SILNIČNÍ DOPRAVY
 - 13_1 PLOCHY VODNÍ A VODOHOSPODÁŘSKÉ
 - 15_1 PLOCHY LESNÍ
- Plochy pro veřejně prospěšné stavby, pro které lze právo k pozemkům a stavbám vyvlastnit dle § 170 (1a) zák. č. 183/2006 Sb.**
- Plochy technické infrastruktury
 - Plochy dopravní infrastruktury
- Plochy pro veřejně prospěšná opatření dle § 170 (1b) zák. č. 183/2006 Sb.**
- USES
 - Veřejná prostranství
- Grafický podklad ZABAGED**
- Silnice II. třídy
 - Silnice III. třídy
 - Vodní toky
 - Půlní a lesní cesty
 - Vstevnice zesílená
 - Vstevnice doplňková
 - Vstevnice základní
 - Budovy, bloky budov
 - Louky, pastviny
 - Sad, zahrada
 - Účelová zástavba
 - Ostatní plochy v sídlech
 - Lesní půda se stromy
 - Vodní plochy

ÚZEMNÍ PLÁN VRACOVICE ÚPLNÉ ZNĚNÍ PO ZMĚNĚ č. 2

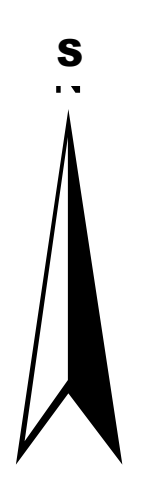
Výkres veřejně prospěšných staveb, opatření a asanací

Výkres č. **4**

M 1:5000

Zpracovatel:
Projektant:
Ing.arch. Tomáš Russe
ČKA 03228

Paré: _____



Označení správního orgánu, který územní plán vydal: **Zastupitelstvo obce Vracovice**

Jméno a příjmení, funkce, podpis oprávněné úřední osoby pořizovatele:
Ing. Jitka Hořová, MěÚ Vlašim

Nabytí účinnosti územního plánu: *6.5.2019*

Otisk úředního razítka: *Městský úřad Vlašim*

Veronika Benková
starostka obce Vracovice